

Vice Prefetto Maria Corsaro

Direzione Centrale per le Politiche Migratorie - Autorità Fondo
Asilo, Migrazione e Integrazione
Dipartimento per le Libertà Civili e l'Immigrazione
Ministero dell'Interno

Central Directorate for Migration Policies -
Asylum, Integration and Migration Fund Authority,
Department of Civil
Liberties and Immigration, Ministry of the Interior





LGNet 3

Una rete pubblica multilivello per generare valore **Comune**

31 Ottobre 2025

Vice Prefetto Maria Corsaro

Direzione Centrale per le Politiche Migratorie- Autorità Fondo Asilo, Migrazione e Integrazione presso il Dipartimento per le Libertà Civili e l'Immigrazione, Ministero dell'Interno



Cofinanziato
dall'Unione europea



MINISTERO
DELL'INTERNO



Cofinanziato
dall'Unione europea



MINISTERO
DELL'INTERNO

PROGETTO LGNET3

- ❑ **Valorizzazione del welfare locale** nella promozione dei percorsi di inclusione e il rafforzamento dei servizi di prossimità territoriali
- ❑ **Governance multilivello** grazie all'ampio partenariato a matrice pubblica composto dai 21 Comuni coinvolti, l'Associazione Nazionale dei Comuni Italiani, CITTALIA, con il **Ministero dell'Interno capofila**
- ❑ **Azione di sistema** grazie ad approccio unitario dell'intervento nella costruzione di risposte condivise da parte degli attori istituzionali e territoriali
- ❑ **Intervento di contrasto ai fenomeni di degrado, marginalizzazione ed esclusione sociale** nelle aree urbane con alta presenza di cittadini stranieri regolarmente soggiornanti non ancora pienamente integrati attraverso **risposte tempestive e flessibili** ai mutevoli fabbisogni di integrazione.



Cofinanziato
dall'Unione europea



MINISTERO
DELL'INTERNO

LGNET dal 2020 ad oggi : Da risposta emergenziale ad architettura di sistema

I EDIZIONE «LGNET-EA»

Finanziato direttamente dalla Commissione Europea nell'ambito delle **Misure Emergenziali FAMI-2014-2020** è Gennaio 2020 --Aprile 2022

11,5 Milioni

2.300 CPT sostenuti dalle attività del progetto

II EDIZIONE «LGNET 2»

In considerazione dei rilevanti esiti conseguiti dalla prima sperimentazione, è stata finanziata - con le risorse del **FAMI Nazionale 2014 – 2020-**, la seconda edizione del progetto, avviato il 15 ottobre 2022 e concluso a gennaio 2024

€ 13.078.760,22

4.038 CPT sostenuti dalle attività del progetto

III EDIZIONE «LGNET 3»

A conferma del riconoscimento dell'efficacia del modello operativo implementato con le azioni LGNET, l'Autorità di Gestione FAMI ha introdotto nella nuova programmazione **FAMI 2021-2027** il progetto LGNet3, per il triennio 2024 -2027, prevedendo un allargamento del partenariato a sei nuovi comuni capoluoghi di Regione: *Aosta, Bari, Cagliari, Campobasso, Catanzaro, Venezia*, che si aggiungono ai Comuni Partner delle precedenti edizioni: *Bologna, Caserta, Firenze, Genova, Latina, Milano, Napoli, Palermo, Perugia, Potenza, Roma, Sassari, Taranto, Torino, Trieste e Bolzano*.

€ 38.480.630,04

8.928 CPT sostenuti dalle attività del progetto

FONDO ASILO MIGRAZIONE INTEGRAZIONE 2021- 2027

Strumento finanziario istituito dall'UE con Regolamento (UE) 2021/1147 del 7 luglio 2021 per supportare gli Stati membri nella gestione integrata dei flussi migratori, dall'asilo, all'integrazione sociale, fino al rimpatrio nei Paesi d'origine.

La **dotazione finanziaria** attribuita all'Italia dalla CE ammonta a 559.287.667,55 € cui va aggiunto un equivalente cofinanziamento nazionale reso disponibile dal Ministero dell'Economia e delle Finanze, a dotazione finanziaria complessiva per l'intero periodo di programmazione è pertanto pari a **1.101.243.482,00 €**.

Le risorse stanziare per l'integrazione dei migranti, nell'ambito dell'*Obiettivo Specifico 2 – Integrazione*, ammontano a circa 400 milioni di euro, pari al 36% della dotazione del fondo.

GLI OBIETTIVI DEL FAMI 2021-2027



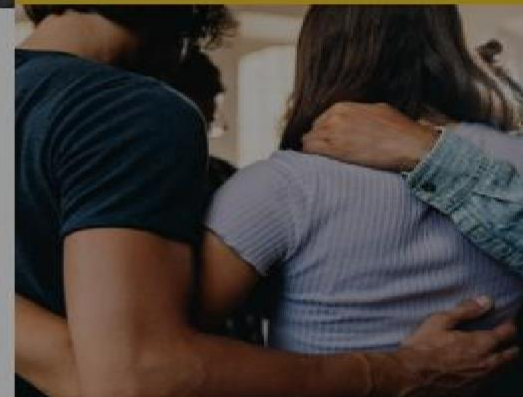
INTEGRAZIONE

Facilitare l'integrazione dei migranti, in tutti gli aspetti della loro futura vita nel Paese d'arrivo: dall'alfabetizzazione linguistica all'inserimento scolastico; dall'orientamento al lavoro alla tutela sanitaria, promuovendo percorsi di inclusione sociale e autonomia.



ASILO

È un **diritto fondamentale** previsto anche dall'**Art.10 della Costituzione italiana**. Attraverso le politiche di Asilo, si intende: promuovere un **sistema di accoglienza diffusa, qualificando i servizi erogati**; migliorare la qualità e la velocità delle procedure per il riconoscimento della protezione internazionale; rafforzare il sistema di monitoraggio delle strutture di accoglienza.



SOLIDARIETÀ

Aumentare l'**equità nella gestione dei flussi migratori da parte dei Paesi Membri dell'UE**, affinché tutti facciano la loro parte e si sostengano, soprattutto nei momenti di maggiore intensità del fenomeno.

Questo è possibile grazie all'adesione al programma europeo di reinsediamento e ammissione umanitaria; allo sviluppo di nuove vie di ammissione legale e all'ideazione di un programma innovativo per l'ammissione in Italia di rifugiati e richiedenti o titolari di protezione internazionale.

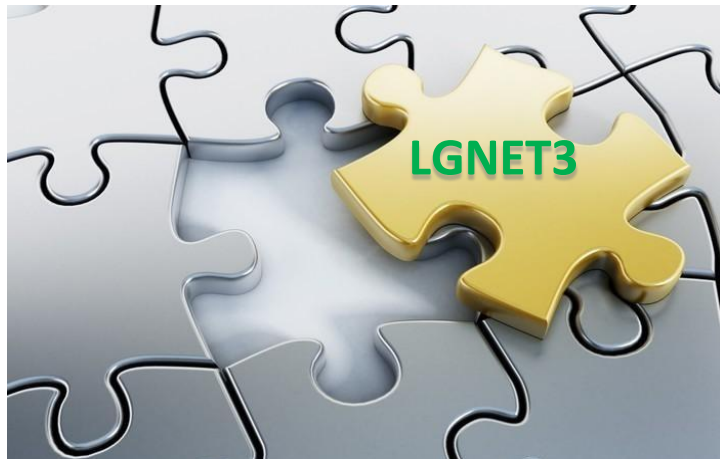


RIMPATRIO

Supportare tutte le misure di Rimpatrio, grazie a forme di **sostegno e informazioni utili al migrante in tutte le fasi del percorso**, per garantire un nuovo percorso di vita nel Paese d'origine sicuro e dignitoso.

Rendere più efficiente il sistema di Rimpatri Forzati nelle situazioni che lo richiedono e sempre nel rispetto dei diritti umani fondamentali.

FONDO ASILO MIGRAZIONE INTEGRAZIONE 2021-2027



❑ OS2. MIGRAZIONE LEGALE E INTEGRAZIONE

❑ **DOTAZIONE:** 38 milioni circa (gennaio 2024 – gennaio 2027)

❑ **OBIETTIVO GENERALE DEL PROGETTO:** Contrasto ai fenomeni di rischio sociale nelle grandi città ad alta concentrazione di Cittadini di Paesi terzi regolarmente soggiornanti in situazione di grave marginalità, attraverso servizi di rapida presa in carico e l'attivazione di soluzioni ponte per l'avvio a percorsi di fuoriuscita dalla condizione di emergenza .

❑ **PARTENARIATO:** Modello operativo di partenariato strategico, a matrice pubblica, coordinato dal Ministero dell'Interno (capofila), con Anci, Cittalia e 21 Comuni di grandi città italiane

La governance multilivello LGNET



GRUPPO DI GESTIONE

MINISTERO INTERNO

Capofila

ANCI

Comunicazione di progetto,
Raccordo interistituzionale con i
Comuni Partner, Indagine sui
fabbisogni territoriali,
Formazione

Governance del
progetto unitario:
Coordinamento,
gestionale e
amministrativo,
Monitoraggio e
valutazione

CITTALIA

Supporto ai Comuni Partner per
la definizione e l'attuazione dei
Piani Operativi Territoriali ,
Indagine sui fabbisogni
territoriali, Formazione

Costante
connessione
tra tutti gli
attori a tutti i
livelli



SOGGETTI REALIZZATORI

ENTI TERRITORIALI

Iniziative urbane di impegno civico,
Interventi di presa in carico tramite
One Stop Shop e Unità mobili,
Interventi di inclusione abitativa

Comuni di Aosta, Bari, Bologna, Cagliari, Campobasso, Caserta, Catanzaro,
Firenze, Genova, Latina, Milano, Napoli, Palermo, Perugia, Potenza, Roma
Capitale, Sassari, Torino, Trieste, Taranto, Venezia, ASSB - Azienda Servizi
Sociali Bolzano, ANCI Liguria.

Responsabilità
condivisa



**Servizi-interventi diretti
Cittadini di Paesi Terzi**

82 %

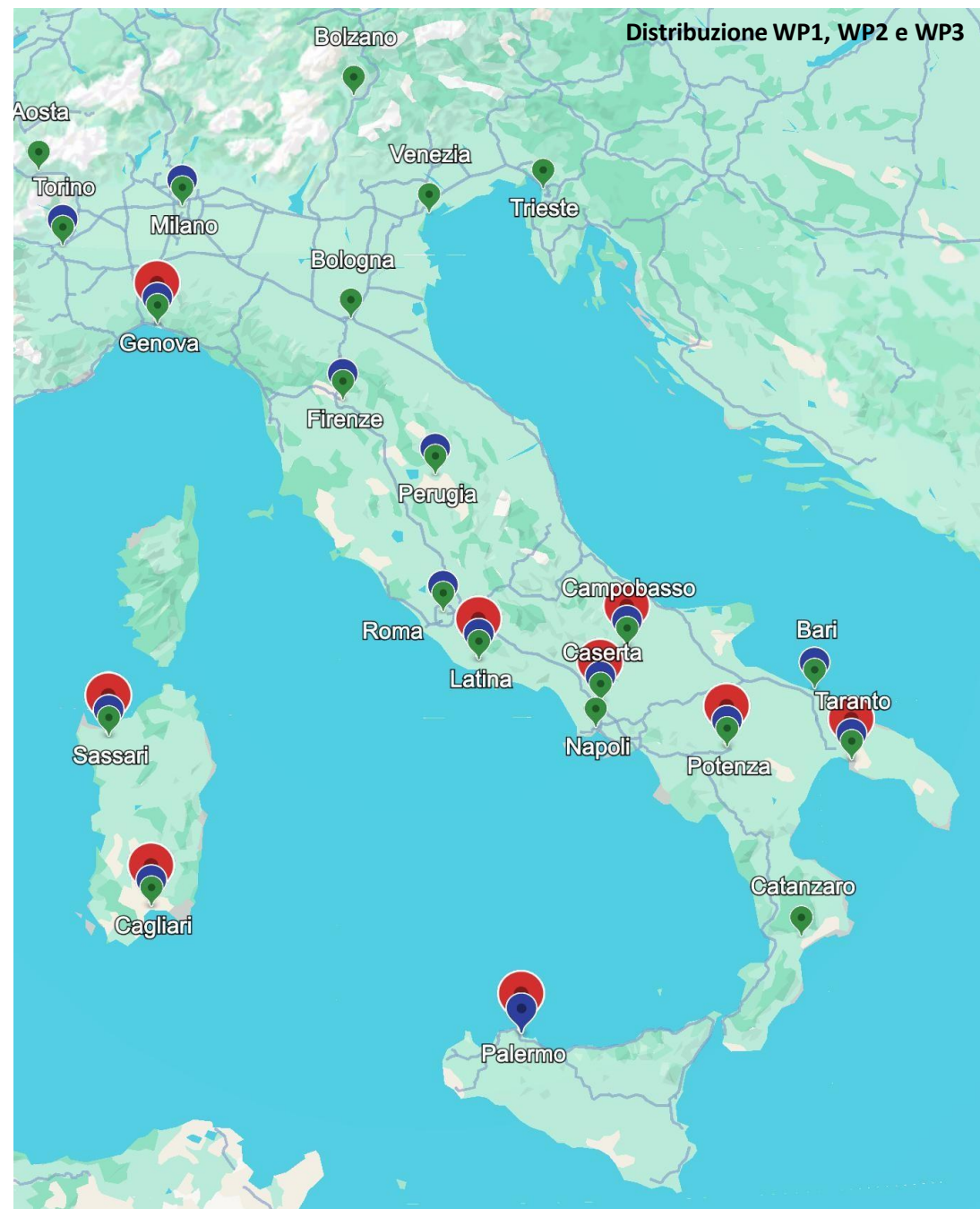
30.191.384,03 €

Interventi presa in
carico one stop shop
unità mobili

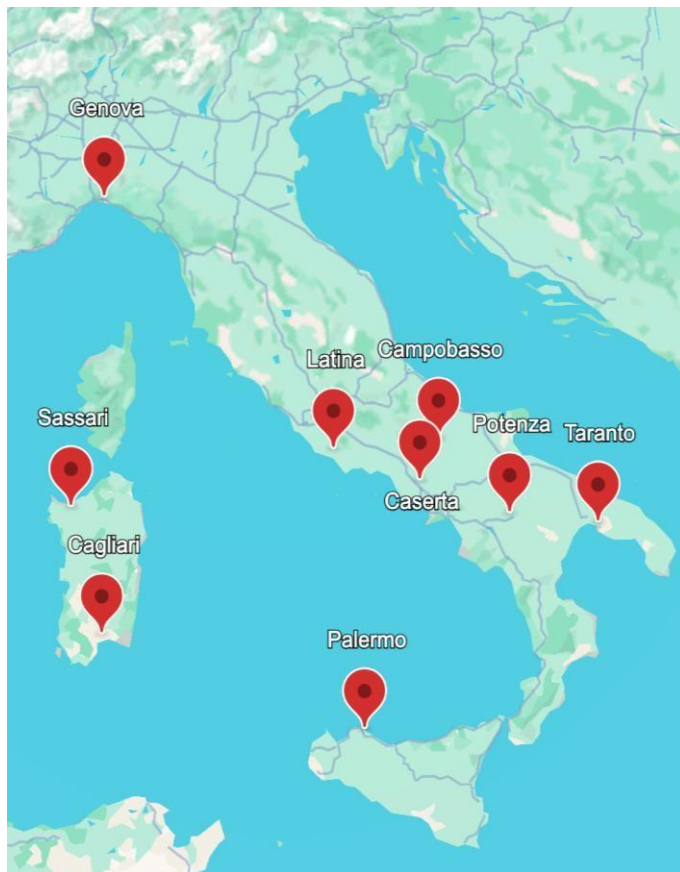


**Iniziative urbane di
Civic engagement /
Impegno civico**

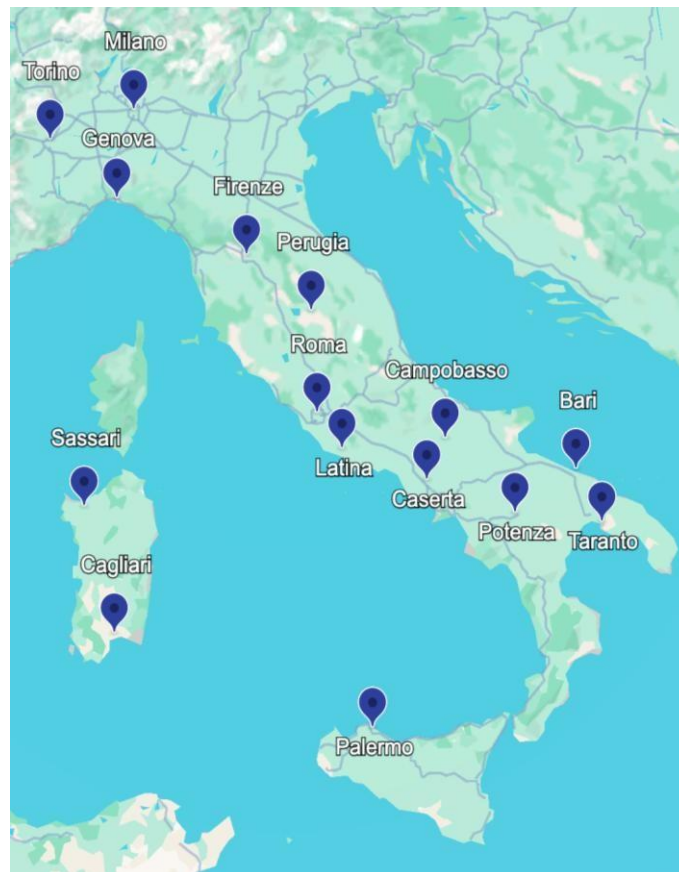
**Interventi di
inclusione abitativa**



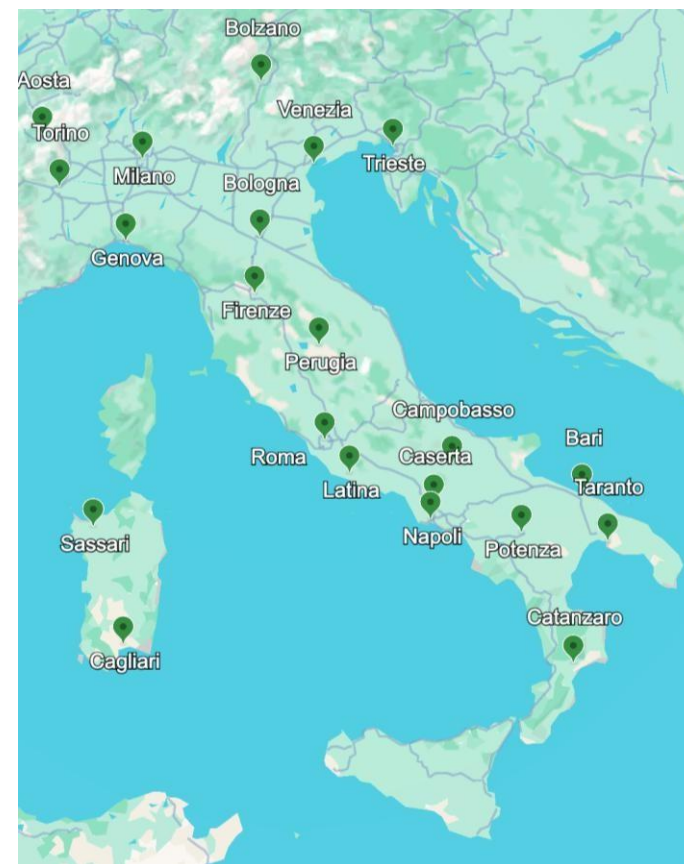
Iniziative urbane di Civic engagement/Impegno civico



Interventi di presa in carico tramite one stop shop e unità mobili/Interventi



Interventi di inclusione abitativa/Sostegno agli Enti Locali per il rapido inserimento abitativo



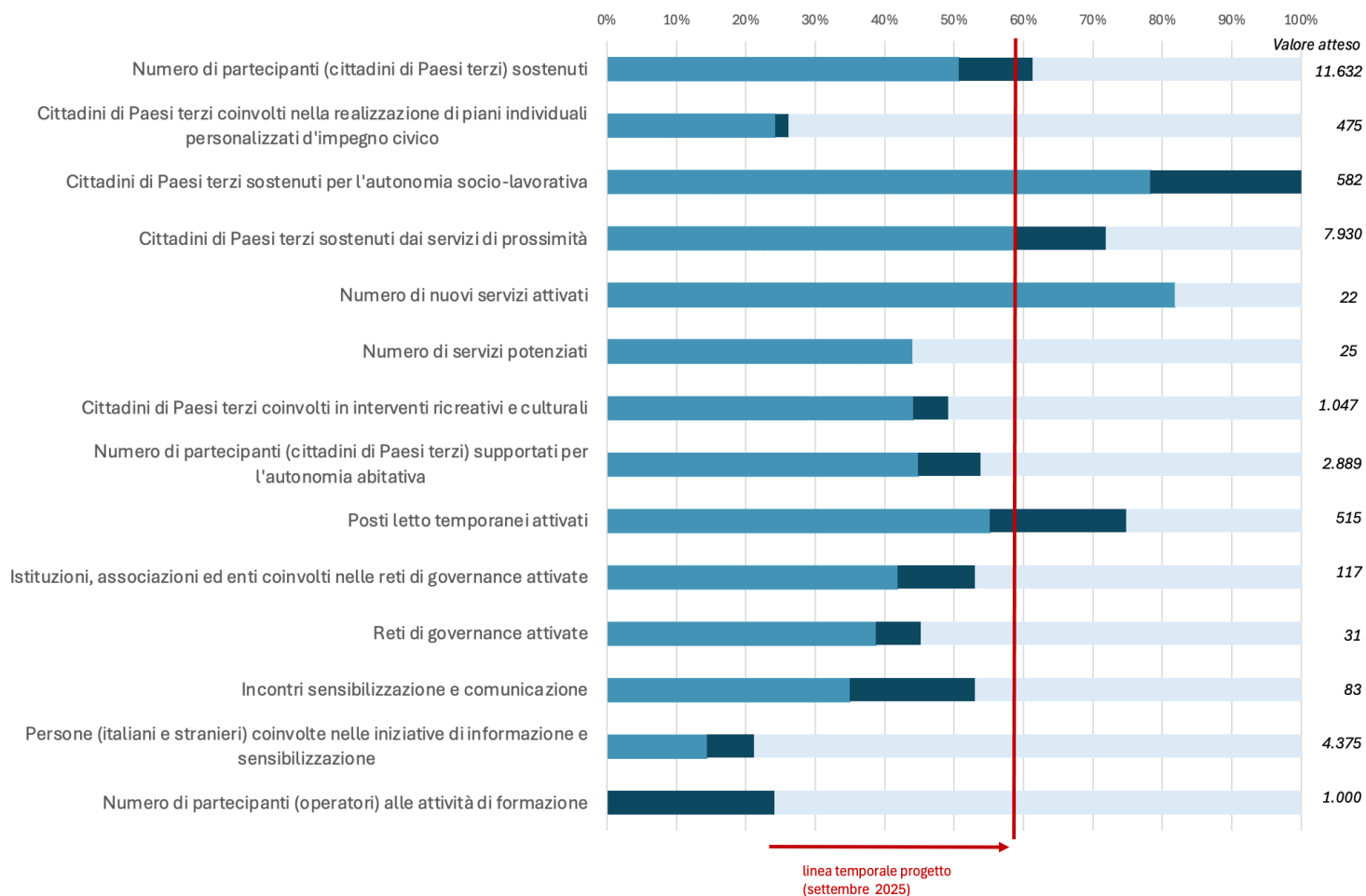
LGNET3 : principi guida

- rete e interconnessione
- unitarietà
- complementarietà
- flessibilità
- sostenibilità

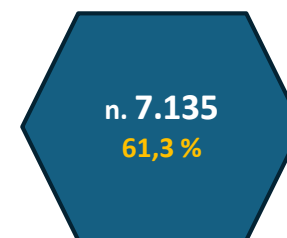
STRUMENTI

- Joint Management Board
(capofila e Anci/Cittalia)
- Incontri plenari operativi con tutti i Comuni partner
 - *(focus sui singoli WP all'avanzamento attività e
condivisione di approcci prassi e strumenti)*
 - Incontri tecnici operativi
 - Visite in loco presso gli enti locali partner
 - Incontri bilaterali con i singoli comuni partner

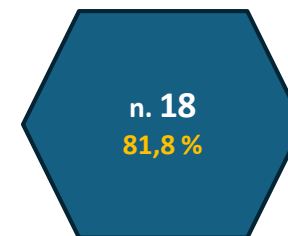
INDICATORI di realizzazione LGNET3



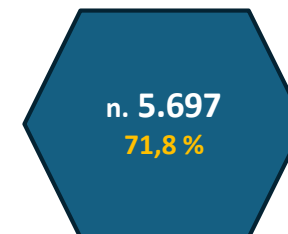
Cartolina di aggiornamento – 30 settembre 2025



**Cittadini Paesi Terzi
sostenuti**



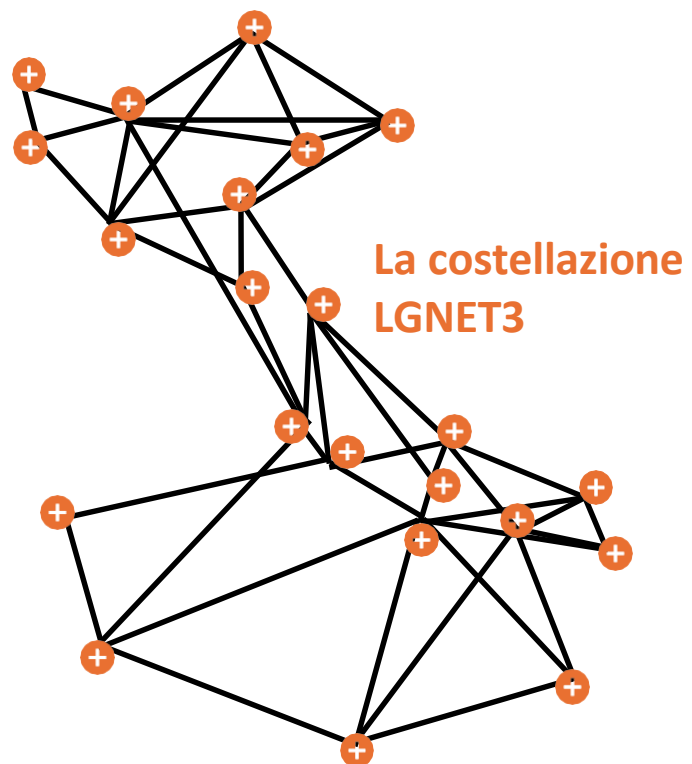
Nuovi Servizi attivati



**Cittadini di Paesi terzi
sostenuti dai servizi di
prossimità**

Cartolina di aggiornamento – 30 settembre 2025

A livello dei singoli territori



n. 14
45,2 %

Reti di Governance attivate

n. 62
52,9 %

**Istituzioni, associazioni ed enti coinvolti nelle
reti di governance**

n. 16
42,1 %

Protocolli intesa sottoscritti

A livello di Partenariato complessivo

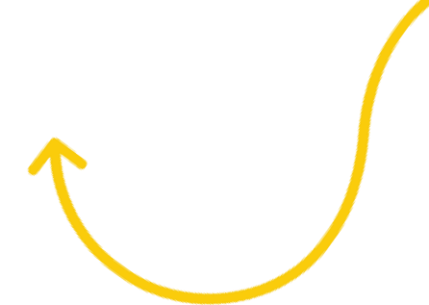


**Incontri periodici in plenaria con tutti i Partner,
promossi dal Capofila, Anci e Cittalia**



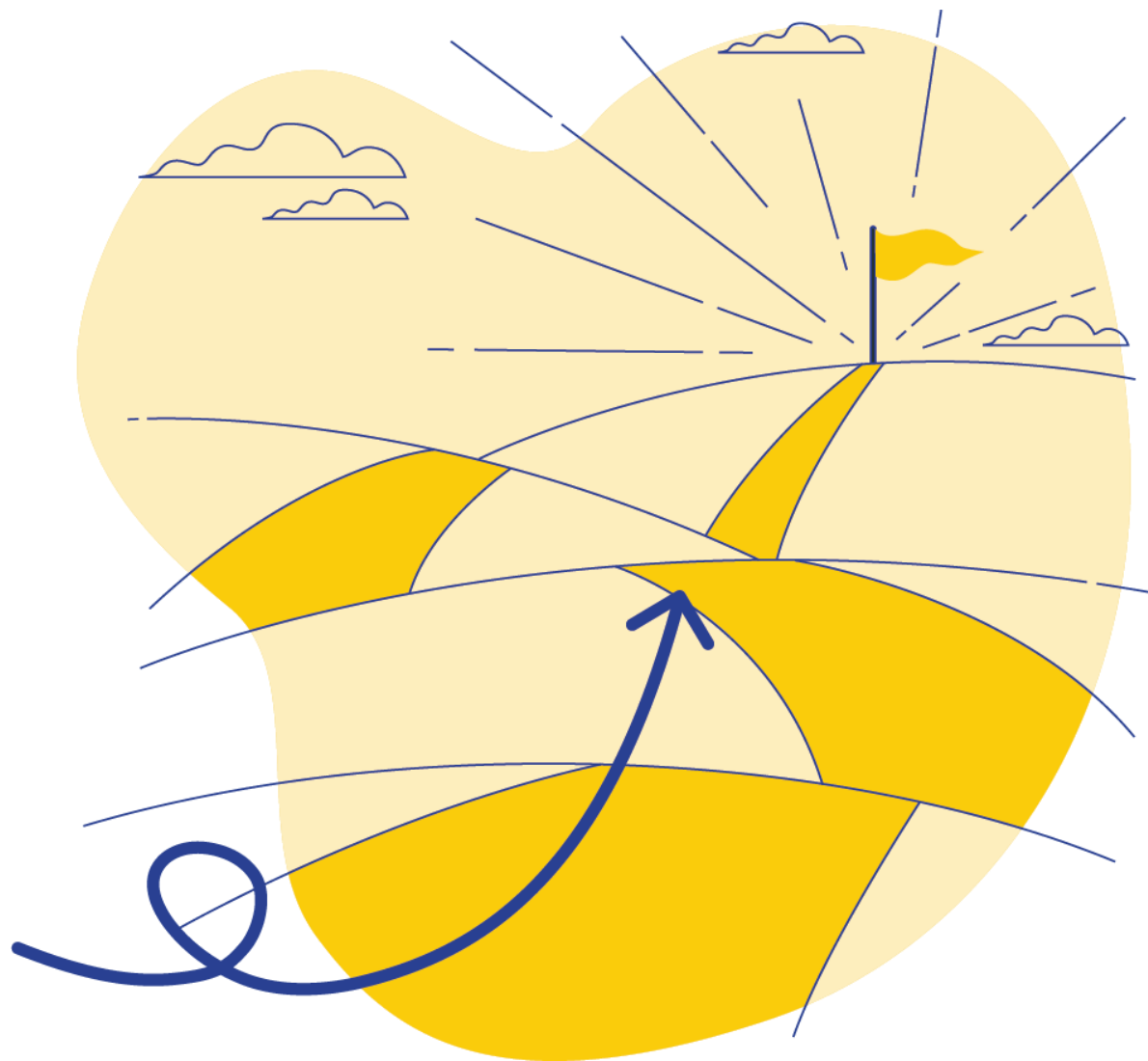
**Visite in loco /Iniziative di formazione e di
capacity building per individuazione/costruzione
modelli intervento replicabili**

Riferimenti gruppo di gestione e coordinamento



Gruppo di gestione	Nominativi	Recapiti e-mail
Responsabile di progetto	Eleonora Corsaro	Eleonora.corsaro@interno.it
Referente Monitoraggio e Valutazione	Annarita Rescigno	Annarita.rescigno@interno.it
Raccordo interistituzionale con i Comuni	Camilla Orlandi Riccardo Russo	Orlandi@anci.it Russo@cittalia.it
Supporto e accompagnamento ai Comuni	Andrea Maurenzi, Alessandra Caldarozzi, Gabriele Guazzo, Federico Tsucalas, Valentina Lalli, Arianna Galli, Francesca Rana, Marianna Onano	Lgnet.assistenza@cittalia.it
Coordinamento realizzazione indagine nazionale	Monia Giovannetti	Giovannetti@cittalia.it
Coordinamento attività di formazione	Annalisa Giovannini Andrea Maurenzi Claudia Rosella	Giovannini@cittalia.it Maurenzi@cittalia.it Rosella@cittalia.it
Esperti esterni a supporto del Capofila	Iacopo Caropreso, Mario Fossalovara, Enza Papa, Michele Pucci.	Mail guest interno

Grazie per l'attenzione!



Cofinanziato
dall'Unione europea



MINISTERO
DELL'INTERNO